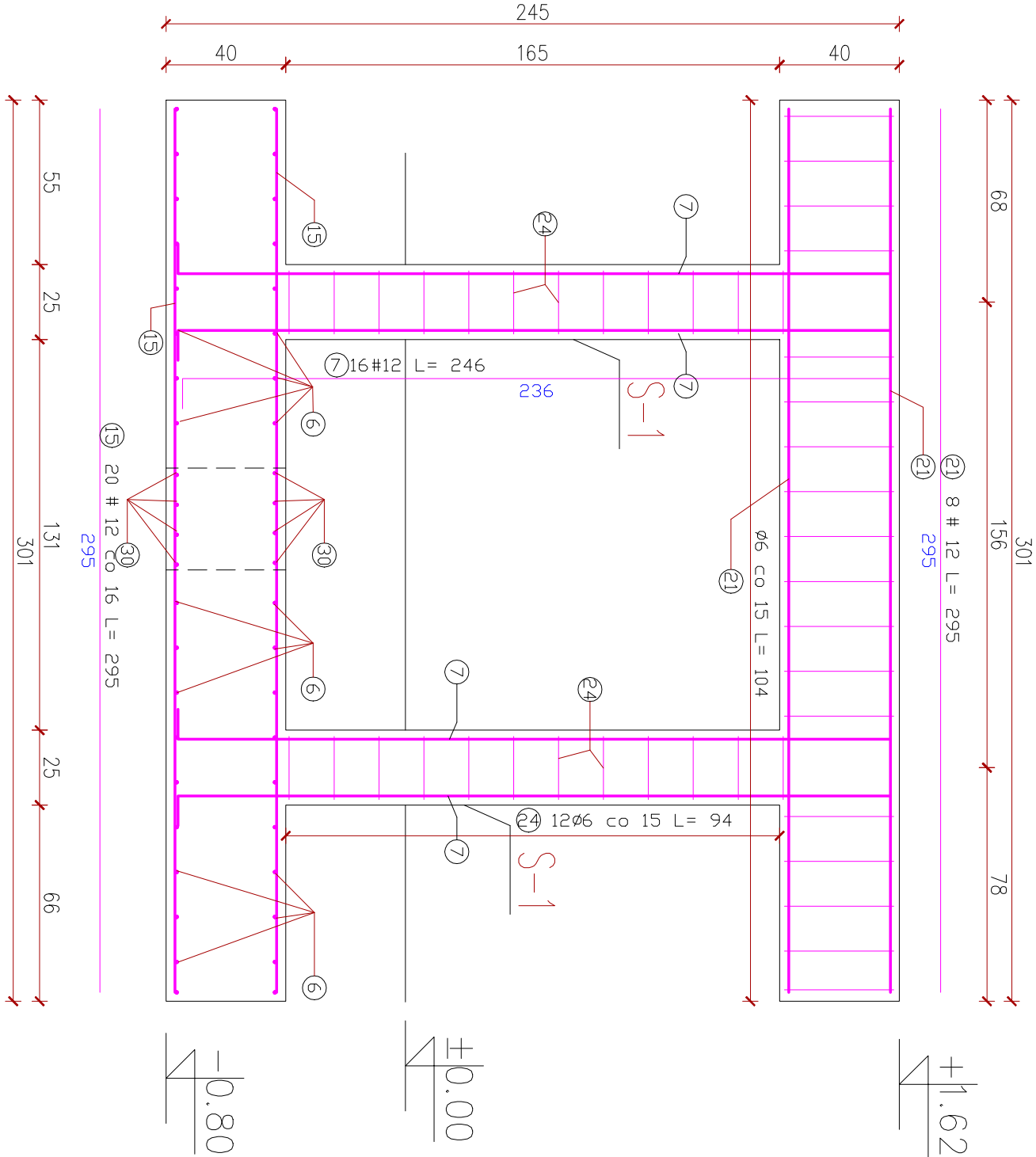
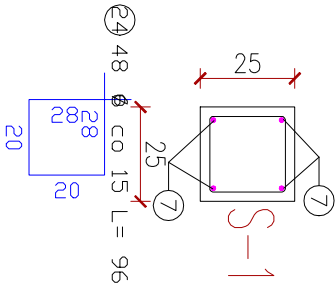
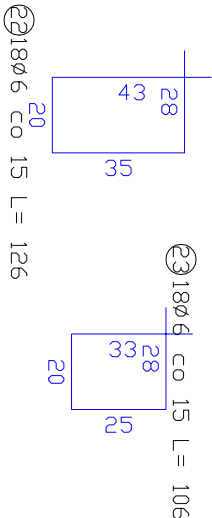
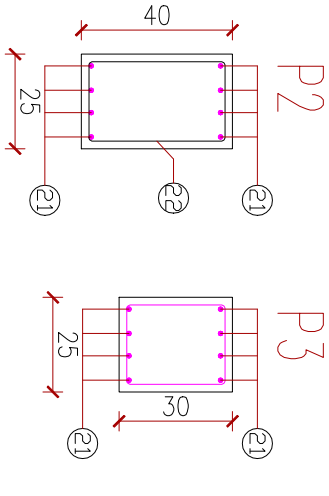



PODCIĄGI I STUPY



Beton B25 (C20/25)
otulina w słupie – 25mm
otulina w stopie i ławach – 50mm
dg<16mm
podbeton B15 (C12/15) gr. 10cm

PRZEDSIĘBIORSTWO BUDOWLANO - INWESTYCYJNE			
<div> inż. Bogusław Drożdż</div>			
ul. B. Chrobrego 24, 78-320 Połczyn-Zdrój			
Investor:	Gmina Sławno, ul. M. Curie-Skłodowskiej 9, 76-100 Sławno		
Położenie obiektu:	Żukowo 65, Gmina Sławno, 76-100 Sławno, dz. nr 116/4 obr.0023		
Zadanie:	Przebudowa szkoły w Żukowie wraz ze zmianą sposobu użytkowania na świetlicę środowiskową w Żukowie		
Stadium:	Projekt przebudowy	Data: 08.2017	
Rysunek:	Nr 15 – Przekrój 3-3	Skala: 1:20	
Sporządził:	Imię i nazwisko:	Nr uprawnień:	Podpis:
Kier. zespołu/konstrukcja:	inż. Bogusław Drożdż	A/PNB/8300/268/81	
Architektura/konstrukcja:	inż. Macgorzata Kłemińska	AN/8346/269/81 UAN/8346/26/87	
Spr. architektura:	mgr inż. arch. Andrzej Tyszecki	A/PNB/8300/124/79	
Spr. konstrukcja:	mgr inż. Adam Kaczorowski	UAN/U/7342/66/91	
Opracowanie:	mgr inż. Grzegorz Wójno	-	